



Elektronické objednávanie sortimentu lekárne

Praktická príručka elektronického objednávania
pre lekárne používajúce informačný systém

NRSYS Pharmacy

© PharmINFO spol. s r. o. 2017/03

NobelKOMPLET

ADC
Č Í S E L N Í K

PharmINFO - Centrum podpory zákazníkom NobelKOMPLET

Máte otázky týkajúce sa ADC Číselníka vo Vašej lekárni?

V tom prípade nás neváhajte kontaktovať, radi Vám ich zodpovieme:

- support@pharminfo.sk
- 02/ 4825 2462

1	Nastavenie	2
1.1	Nastavenie prístupových údajov lekárne.....	2
1.2	Stiahnutie (Aktualizácia) zoznamu distribútorov.....	2
2	ADC Číselník	3
2.1	Stiahnutie a manuálna aktualizácia ADC Číselníka	4
2.2	Automatická aktualizácia a spárovanie ADC Číselníka.....	4
2.2.1	Ďalšie možnosti napárovania ADC Číselníka	5
2.3	Ručné priradenie ADC Kódu na skladovú kartu	5
2.3.1	Ručné priradenie ADC Kódu položke v Dodávateľskej objednávke	5
2.3.2	Ručné priradenie ADC Kódu položke z Číselníka položiek	7
3	Elektronické objednávanie sortimentu lekárne.....	8
3.1	Ručné pridanie položky do objednávkového súboru.....	9
3.1.1	Ručné pridanie položky v Dodávateľskej objednávke.....	9
3.1.2	Ručné pridanie položky z okna Pokladňa	10
3.1.3	Ručné pridanie položky pomocou ADC Číselníka	10
3.2	Priradenie dodávateľa k objednáwanej položke.....	11
3.3	Odoslanie elektronickej objednávky na dodávateľa	12
3.4	Odozva k elektronickej objednávke	13
4	Overenie dostupnosti tovaru u distribútorov	14
5	ADC Číselník – zdroj informácií	15
5.1	Informácie v databáze ADC Číselníka.....	15
5.2	Odborné informácie pri expedovaní.....	16
5.2.1	Piktogramy	16
5.2.2	Bannery- oznamy ŠÚKL	16
5.2.3	Odborné informácie.....	16

1 NASTAVENIE

1.1 NASTAVENIE PRÍSTUPOVÝCH ÚDAJOV LEKÁRNE

Upozornenie: Nastavenie prístupových údajov odporúčame vykonávať za asistencie školiteľa alebo technického pracovníka s podrobnými znalosťami vášho informačného systému.

Do príslušných políčok v programe NRSYS Pharmacy vložíte meno používateľa, ktorým je príslušný kód PZS a heslo, ktoré je lekárni generované po vytvorení konta pre licenciu NobelKOMPLET. Stlačte **Súbory -> Databáza -> Číselník stredísk**. Kliknutím na „**Uprav záznam**“ sa otvorí okno, kde vpíšete požadované údaje. Meno (Login) a heslo (Password) je identické pre „Stiah. zoz. distr.“ a „Nobel“.

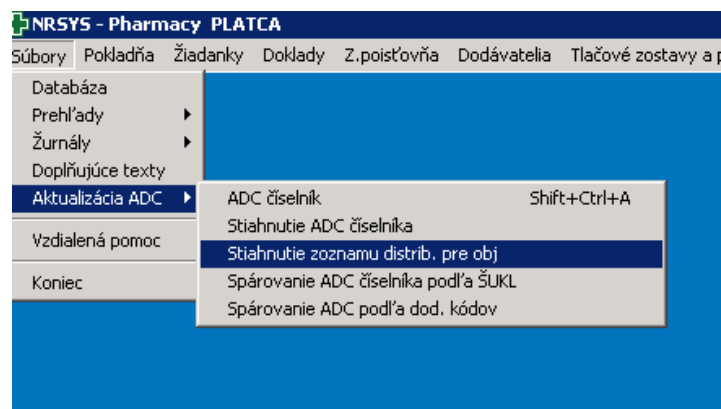
Uvedené údaje sú unikátne pre vašu lekárňu a preto dbajte na to, aby sa nedostali do rúk tretím osobám. V prípade podozrenia na únik údajov kontaktujte prosím support@pharminfo.sk.

Základné údaje		Skupiny stredísk	Otváracie doby
Stredisko		9	
Názov strediska	Lekáreň		
Pokrač. názvu	Spol. s r.o.		
Sídlo	Bratislava		
Ulica	32		
PSC	83101		
Telefón	566466464		
Fax	455464665		
Mobil			
E-mail	email@slovanet.sk		
WWW	www.stranka.sk		
Názov firmy	Spol. s r.o.		
Názov bank. účtu	Pharmacentrum spol. s r.o.		
Názov bank. účtu 2	Pharmacentrum spol. s r.o.		
Typ strediska	L		
Kód pre obj. na dod.			
Iný kód			
Zobrazovať	<input checked="" type="checkbox"/>		
Prevádzka			
Poistovňa	Vseobecna zdrav. poisťovna a.s		
Čas párovania DB	21:30		
Názov na recept	Lekáreň		
Kód PZS	Kód PZS		
Stiah. zoz. distr. login	Kód PZS		
Stiah. zoz. distr. pass	CBQ58S7APVLLX5P		
Nobel login	Kód PZS		
Nobel password	CBQ58S7APVLLX5P		
Povinné naplnenie	<input type="checkbox"/>		
Nepreceniť kategorizáciou	<input type="checkbox"/>		

Obrázok 1.1 Nastavenie prístupových údajov lekárne

1.2 STIAHNUTIE (AKTUALIZÁCIA) ZOZNAMU DISTRIBÚTOROV

Predtým, ako začnete elektronicky objednávať a overovať dostupnosť tovaru u distribútorov, je potrebné stiahnuť si prihlasovacie údaje pre distribútorov. Stiahnutie zrealizujete cez **Súbory -> Aktualizácia ADC -> Stiahnutie zoznamu distrib. pre obj.**



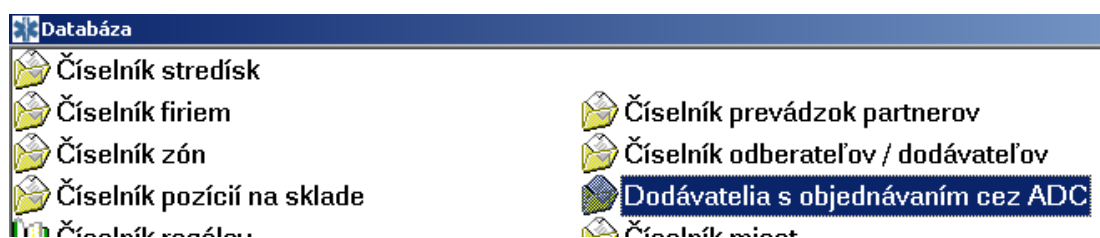
Obrázok 1.2 Stiahnutie zoznamu distribútorov pre el. objednávanie

Po úspešnom stiahnutí sa zobrazí zoznam distribútorov podporujúcich elektronické objednávanie cez ADC Číselník.

IČO	Popis	Verzia	Ulica
35789841	Podporovaná verzia bola nastavená.	1.1	Uzbecká 18/
34113924	Podporovaná verzia bola nastavená.	1.1	Hornočermé
35974559	Podporovaná verzia bola nastavená.	1.1	Levická 11
31677860	Podporovaná verzia bola nastavená.	1.1	Ku Ihrisku Č.
27602389	Podporovaná verzia bola nastavená.	1.1	Prosecká 85
35725354	Podporovaná verzia bola nastavená.	1.1	Nám. 1. má
35753901	Podporovaná verzia bola nastavená.	1.1	Pribinova 25
34142941	Podporovaná verzia bola nastavená.	1.1	Pribylinská 2
31625657	Podporovaná verzia bola nastavená.	1.1	Opatovská c
17312752	Podporovaná verzia bola nastavená.	1.1	Oriešková 1

Obrázok 1.3 Údaje o stiahnutých distribútoroch

Pre overenie týchto nastavení stlačte **Súbory -> Databáza -> Dodávatelia s objednávaním cez ADC.**



Obrázok 1.4 Dodávatelia s objednávaním cez ADC

Poznámka: Elektronické objednávanie a overovanie dostupnosti je možné u týchto distribútorov: **Farmakol, Interpharm, Med-art, PharmaComp, Pharmos, Phoenix, Transmedic, Unimed, Unipharma.**

Elektronický príjem dodacích listov je možný tiež u dodávateľov: **Naos (Bioderma), Pierre Fabre, L'Oréal, SWISS Natural.**

Pokiaľ máte problémy s nastavením niektorého dodávateľa, kontaktujte prosím support@pharminfo.sk.

2 ADC ČÍSELNÍK

ADC Číselník je zoznam položiek sortimentu lekárne, ktoré sú jednoznačne identifikované tzv. ADC Kódom. Tento zoznam je denne aktualizovaný, čiže denne do neho pribúdajú nové položky a vyradujú sa položky neaktuálne. Vo svojom lekárenskom informačnom systéme si jednoduchým spôsobom stiahnete ADC Číselník do svojho počítača a získate tak Vašu lokálnu kópiu ADC Číselníka, ktorú stačí pravidelne aktualizovať.

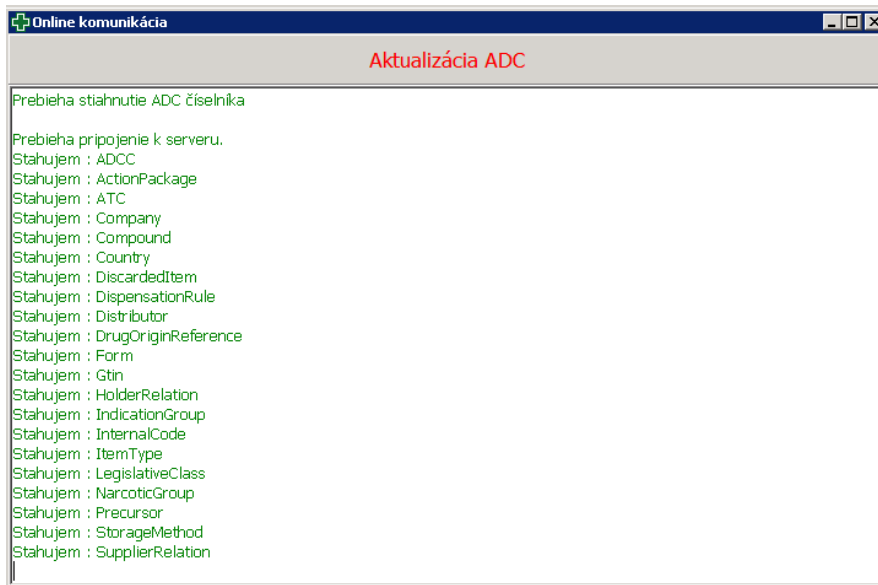
V prípade, že nemáte stiahnutý ADC Číselník, alebo ak nemáte AOS licenciu, nie je možné vo vašom systéme objednávať elektronicky, overovať on-line dostupnosť, ani čerpať odborné informácie o liekoch a doplnkovom sortimente.

Viac o ADC Číselníku ako zdroji informácií vo vašom informačnom systéme sa dočítate v kapitole [ADC Číselník-zdroj informácií](#).

2.1 STIAHNUTIE A MANUÁLNA AKTUALIZÁCIA ADC ČÍSELNÍKA

Po zadaní prístupových údajov k produktom PharmINFO kliknite na **Súbory -> Aktualizácia ADC -> Stiahnutie ADC Číselníka**.

Po spustení sťahovania ADC Číselníka program skontroluje aktuálnosť ADC Číselníka v lekárni. Pokiaľ sa na internete nachádza aktuálnejšia verzia, automaticky sa stiahnu zmeny.



Obrázok 2.1 Priebeh sťahovania a aktualizácie ADC Číselníka

V závislosti od výkonu Vášho počítača a rýchlosti internetového pripojenia si NRSYS Pharmacy za **10 - 20 minút** stiahne kompletný ADC Číselník pre lekárne. Akonáhle budete mať ADC Číselník stiahnutý vo svojom počítači, jeho aktualizácie sú už len otázkou sťahovania zmien, a preto bude trvanie aktualizácie oveľa kratšie.

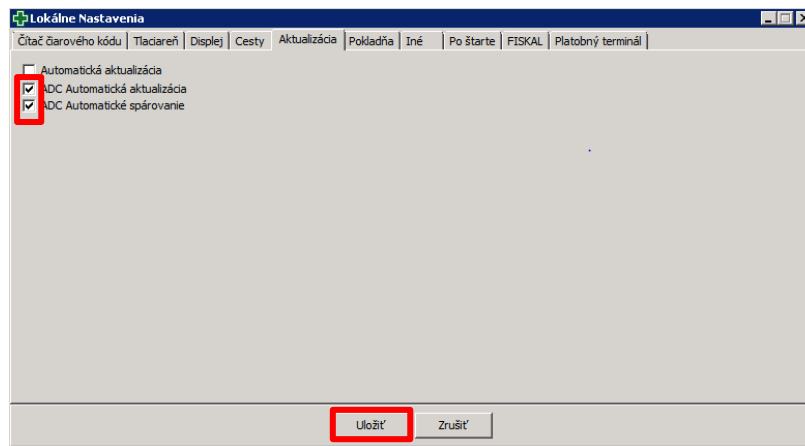
2.2 AUTOMATICKÁ AKTUALIZÁCIA A SPÁROVANIE ADC ČÍSELNÍKA

Aktualizácia ADC Číselníka je dôležitá preto, aby ste mali každodenne presné informácie o lekárenskom sortimente, o tom, ktoré novinky sa objavili na trhu a ktoré sú z trhu sťahované.

Spárovaním= priradením ADC Kódu k skladovým kartám získate možnosť:

- elektronicky objednať tieto skladové karty (resp. produkty na skladových kartách),
- overiť aktuálnu dostupnosť produktu na sklade distribútorov,
- zobraziť odborné informácie k produktom.

Povolenie automatického spustenia aktualizácie a spárovania ADC Číselníka v programe stačí nastaviť na jednom z počítačov (ideálne na hlavnom). Stlačte **Nastavenia -> Lokálne nastavenia -> záložka Aktualizácia**. Označte možnosť „ADC automatická aktualizácia“ a „ADC Automatické spárovanie“ -> **Uložiť**.

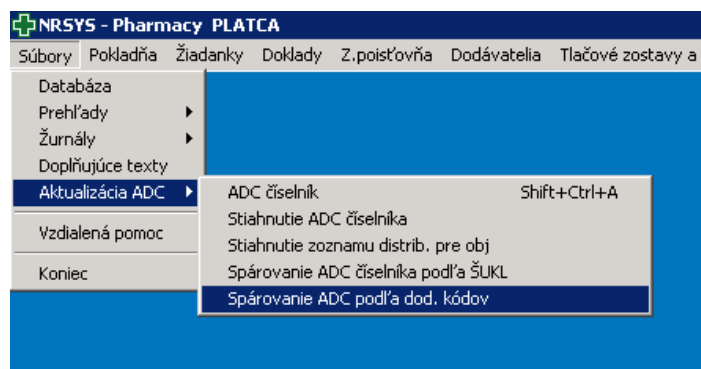


Obrázok 2.2 Nastavenie automatickej aktualizácie

Automatická aktualizácia prebehne po spustení programu na tomto počítači. Vďaka vnútornej sieti je ADC Číselník aktuálny aj na každom ďalšom počítači v lekární. Po dokončení sťahovania ADC Číselníka sa môže ihneď spustiť proces párovania Vašich skladových kariet na položky v ADC Číselníku, čím Vaše skladové karty získajú ADC Kód.

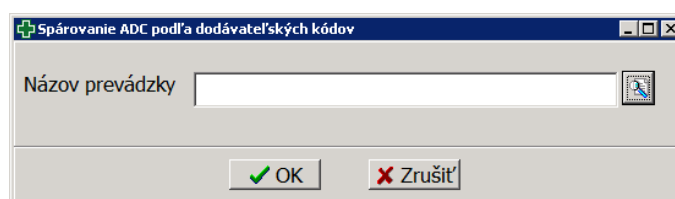
2.2.1 Ďalšie možnosti napárovania ADC Číselníka

Váš lekárenský informačný systém Vám umožňuje napárovať ADC Číselník aj podľa dodávateľských kódov vybraného dodávateľa. **Súbory -> Aktualizácia ADC -> Spárovanie ADC podľa dod. kódov.**



Obrázok 2.3 Výber možnosti automatického napárovania ADC Číselníka podľa dodávateľských kódov

Do kolónky „Názov prevádzky“ vyberte kliknutím na lupu preferovaného dodávateľa z ADC Číselníka.



Obrázok 2.4 Spárovanie ADC Číselníka podľa dodávateľských kódov

2.3 RUČNÉ PRIRADENIE ADC KÓDU NA SKLADOVÚ KARTU

Nakoľko nie všetky položky z Číselníka materiálov je možné napárovať na ADC Číselník automaticky, Váš lekárenský informačný systém umožňuje k skladovým kartám priradiť ADC Kód aj ručne. Ručné priradenie ADC Kódu je možné uskutočniť viacerými spôsobmi.

2.3.1 Ručné priradenie ADC Kódu položke v Dodávateľskej objednávke

Elektronicky je možné objednať len položky s ADC Kódom.

Ak sa v Dodávateľskej objednávke (Objednávky -> Objednávka na dodávateľa) nachádza položka bez ADC kódu, je potrebné ho priradiť. Postavíme sa na položku, ktorej chceme priradiť ADC kód. Stlačíme **F9**.

Dodávateľská objednávka						
Z - zadaný	N - vypadnutý na trhu	X - zmazaný	I - telefonicky			
Názov dodávateľa:		Poznámka				
		Tovary z predžiadanky	Status objedn.	Poh	P Mn	Neobj. Vynuluj mn
Zruš filter						
ATC	ATC 1-5	ATC 1-4	ATC 1-3	ATC 1	Z # P	
20/164						
Predaje -> za posledných 7 dní = 0 -> za minulý týždeň = 0 -> za posledných 14 dní = 0 -> za						
D	Z	Názov tovaru	Kód t...	ADC kód	M...	Zás...
		HUMULIN R CARTRIDGE 5x3ML	24872	E49326EF-	0	3
		CLEXANE 10X0,6ML/60MG	25132	5D434A58-	3	0
		SUPRAX SUS 1X50 ML	26460	4EA19005-	1	3
		SUPRAX FLM 10X200MG	26461	6ED3AD4C-	1	0
		CONDROSULF 800 90X800MG	26951	8A2F5C0E-	1	0
		PARALEN 100 5X100MG	27613	034FB065-	1	10
		TENSIOMIN 90X12,5MG	27808	BA78F8E4-	1	0
		KERASAL 1X50MG	27932		0	2
		STREPSILS MED A CITRON 12	27935	E0A66915-	1	0
		REASEC TAB 20X2.5M	30639	98DEC37A-	0	36

Obrázok 2.5 Výber položky bez ADC Kódu v Dodávateľskej objednávke

V okne Úprava položky sa automaticky zobrazí okno pre editovanie. V riadku prislúchajúcom ADC stlačíme ikonku „Lupa“, čím otvoríme kompletný ADC Číselník.

Obrázok 2.6 Priradenie ADC Kódu po stlačení ikonky „Lupa“

Používateľovi sa zobrazia produkty ADC Číselníka a jeho úlohou je presne dohľadať ten produkt, ktorý zodpovedá položke z Dodávateľskej objednávky, teda nájsť príslušný pár. V ADC Číselníku sa postavíme do stĺpca „Názov položky“. Stlačíme ikonku „Lupa“ a v poli „Názov položky obsahuje“ vpišeme názov, resp. časť názvu produktu. Potvrdíme **Enterom**. K ďalším položkám obsahujúcim vyhľadávaný text sa dostaneme stlačením tlačidla **Hľadaj ďalej**.

Kód ŠÚKL	Názov položky	Doplňok názvu
10516	Keppra 500 mg filmom obalené tablety	tbl flm 500 mg 1x100 ks
10515	Keppra 500 mg filmom obalené tablety	tbl flm 500 mg 1x50 ks
	KERA - TONIA KVAPKY	gtt 1x50 ml
	KERA - TONIA VITAL-ŠAMPÓN	1x125 ml
	KERA - TONIA VLASOVE FLUIDUM	1x125 ml
27932	KERASAL	ung der (tuba Al) 1x50 g

Obrázok 2.7 Vyhľadávanie položky v ADC Číselníku

Po dohľadaní zodpovedajúceho produktu – teda nájdení správneho páru položiek – stlačením **„Enter“** doplníte upravovanej položke z Dodávateľskej objednávky príslušný ADC Kód.

Po stlačení **„OK“** bude položke priradený ADC Kód, ktorý sme vybrali z ADC Číselníka.

Obrázok 2.8 Doplnený ADC Kód k upravovanej položke

Doplnený ADC Kód je už viditeľný aj v Dodávateľskej objednávke.

D	Z	Názov tovaru	Kód t...	ADC kód	M...	Zás...
		HUMULIN R CARTRIDGE 5x3ML	24872	E49326EF-	0	3
		CLEXANE 10X0,6ML/60MG	25132	5D434A58-	3	0
		SUPRAX SUS 1X50 ML	26460	4EA19005-	1	3
		SUPRAX FLM 10X200MG	26461	6ED3AD4C-	1	0
!		CONDROSULF 800 90X800MG	26951	8A2F5C0E-	1	0
		PARALEN 100 5X100MG	27613	034FB065-	1	10
		TENSIOMIN 90X12 5MG	27808	BA78E8E4-	1	0
		KERASAL 1X50MG	27932	3C7793A2-	0	2
		STREPSILS MED A CITRON 12	27935	E0A66915-	1	0
		REASEC TAB 20X2.5M	30639	9BDEC37A-	0	36

Obrázok 2.9 Upravená položka v Dodávateľskej objednávke

2.3.2 Ručné priradenie ADC Kódu položke z Číselníka položiek

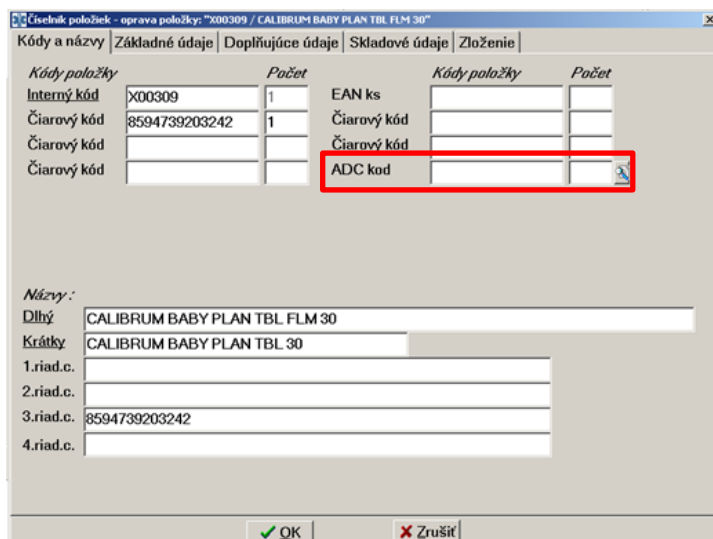
Kliknite na **Súbory -> Databáza -> Číselník položiek**.

Najskôr je potrebné nájsť a postaviť sa na položku, ktorej chceme priradiť ADC Kód. Následne je potrebné kliknúť na tlačidlo „Uprav záznam“.

Položka	Názov tovaru	Doplnok	Váha
	Calibrum ® 50 Plus + hmček THUN-tbl flm 60	tbl flm	0
	CALIBRUM 50 PLUS-tbl 30	tbl 30	0
	CALIBRUM 50 PLUS-tbl 60	tbl 60	0
	CALIBRUM ACTIVIN TBL FLM 30 (2+1)-tbl 30 (2+1)	tbl 30	0
	CALIBRUM ACTIVIN-tbl 100	tbl 100	0
	CALIBRUM ACTIVIN-tbl 30	tbl 30	0
	CALIBRUM ACTIVIN-tbl 60	tbl 60	0
	CALIBRUM BABY PLAN-tbl 30	tbl 30	0
	CALIBRUM JUNIOR-tbl mnd 30	tbl mnd	0
	CALIBRUM MAMI-tbl 120	tbl 120	0
	CALIBRUM MAMI-tbl 60	tbl 60	0
	CALIBRUM PROF-cps 30	cps 30	0

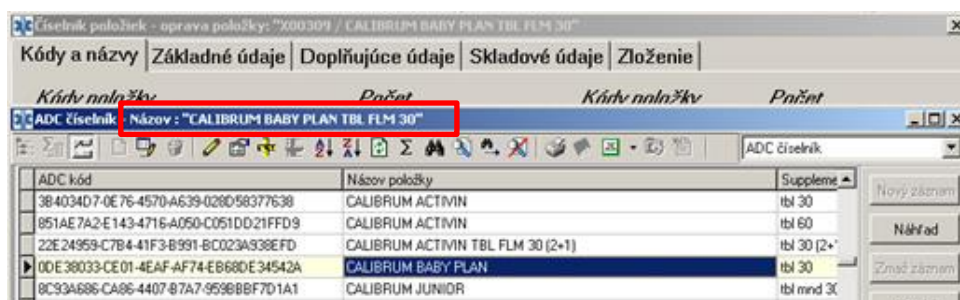
Obrázok 2.10 Výber položky bez ADC Kódu

Otvorí sa tzv. skladová karta. Po stlačení lupy pri kolónke ADC Kód sa otvorí kompletný ADC Číselník.



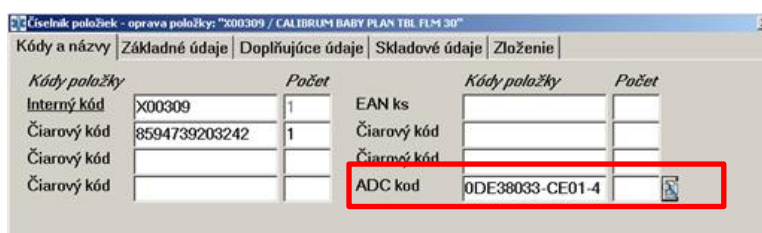
Obrázok 2.11 Skladová karta s kolónkou pre priradenie ADC Kódu

Používateľovi sa zobrazia produkty v ADC Číselníku a jeho úlohou je presne dohľadať v ADC Číselníku ten produkt, ktorý zodpovedá položke v Číselníku položiek – teda nájsť príslušný pár. O tom, ktorému produktu ide používateľ priradiť informácie z ADC Číselníka, je informovaný v modrom nadpise okna. Po dohľadaní zodpovedajúceho produktu – teda nájdení správneho páru položiek – stlačením klávesu „Enter“ počítač doplní položke z Číselníka položiek príslušný ADC Kód.



Obrázok 2.12 Výber zodpovedajúcej položky z ADC Číselníka a informácia o položke z Číselníka položiek, ktorej sa chystáte priradiť ADC Kód

Po potvrdení tlačidlom „OK“ bude položke priradený ADC Kód, ktorý sme vybrali z ADC Číselníka.

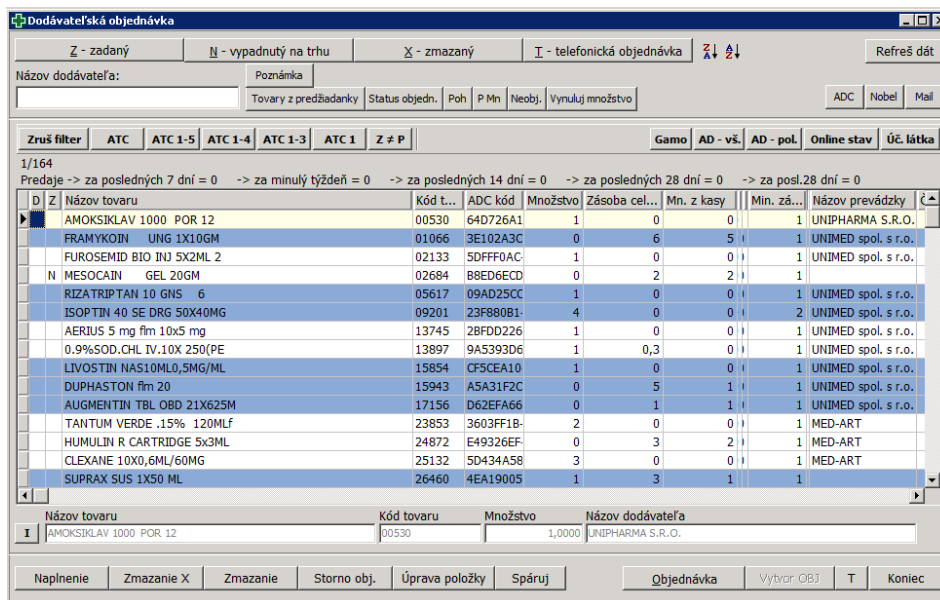


Obrázok 2.13 Doplnený ADC Kód na skladovej karte

3 ELEKTRONICKÉ OBJEDNÁVANIE SORTIMENTU LEKÁRNE

Položky, ktoré chcete objednať, sa vo Vašom programe zapisujú do objednávkového súboru – tzv. Dodávateľská objednávka. Použite cestu prostredníctvom hornej lišty **Dodávateľa -> Objednávka na dodávateľa**.

Elektronicky je možné objednávať iba tie položky, ktoré majú ADC kód.



Obrázok 3.1 Dodávateľská objednávka

3.1 RUČNÉ PRIDANIE POLOŽKY DO OBJEDNÁVKOVÉHO SÚBORU

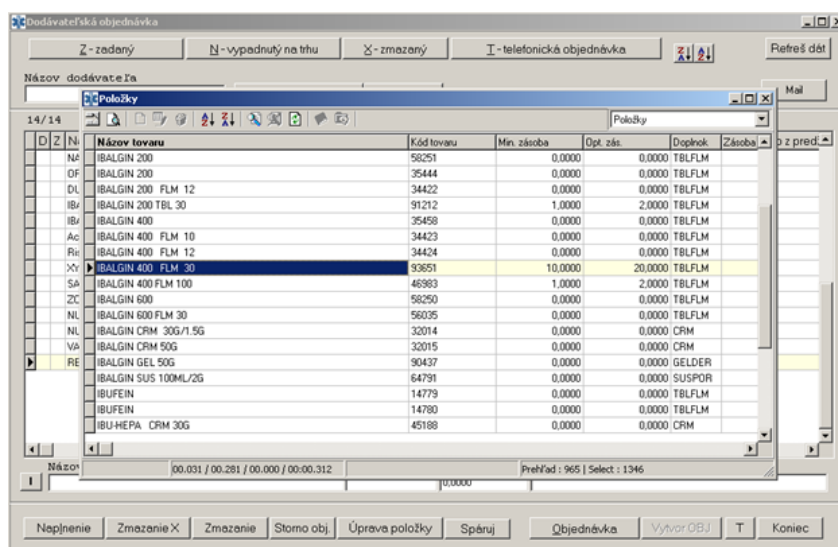
Do Dodávateľskej objednávky môžeme položky ručne pridávať viacerými spôsobmi:

- V objednávkovom zozname
- Pri výdaji tovaru z okna Pokladňa
- Z Vášho lokálneho ADC Číselníka (týmto spôsobom je možné pridávať do Dodávateľskej objednávky aj položky, ktoré ste ešte nemali na sklade a nemáte pre ne doposiaľ založenú skladovú kartu)

Odporúčame pridávanie položiek (predovšetkým doplnkového sortimentu) do objednávkového formulára z lokálneho ADC Číselníka.

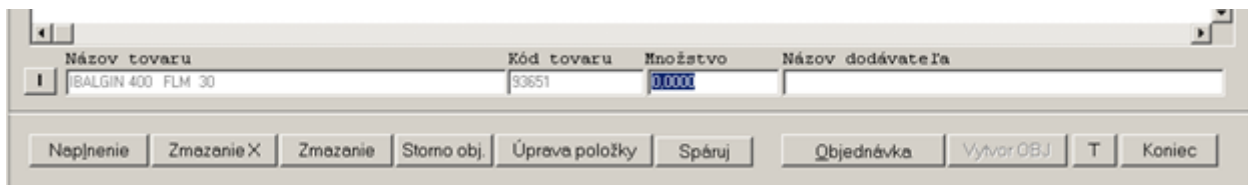
3.1.1 Ručné pridanie položky v Dodávateľskej objednávke

Pre pridanie novej položky z Číselníka položiek v okne Dodávateľská objednávka stlačíme klávesovú skratku „Ctrl+N“. V zozname dohľadáme položku a „Enterom“ potvrdíme svoj výber.



Obrázok 3.2 Výber položky do Dodávateľskej objednávky

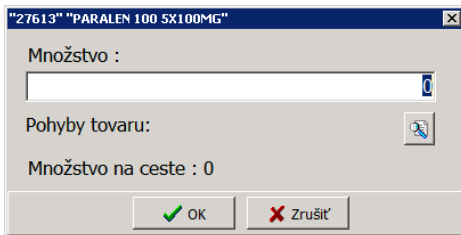
Po výbere položky sa táto zobrazí v riadku pod zoznamom a my zadáme objednané množstvo.



Obrázok 3.3 Zadanie množstva pre objednanie

3.1.2 Ručné pridanie položky z okna Pokladňa

Do objednávkového súboru môžete zadávať nové položky aj z okna pokladne pomocou stlačenia kombinácie klávesov „**Ctrl+N**“. Stlačením tejto kombinácie klávesov na konkrétnej položke sa otvorí okno, do ktorého môžete vpísať množstvo požadované na objednanie.



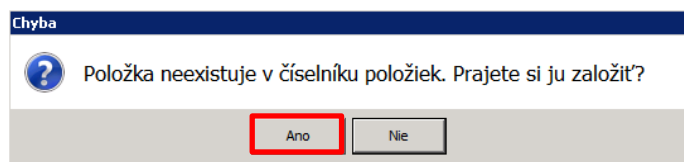
Obrázok 3.4 Zadanie objednávaného množstva z kasy

3.1.3 Ručné pridanie položky pomocou ADC Číselníka

Najskôr vstúpte do ADC Číselníka (napr. prostredníctvom tlačidla „**ADC**“), kde si zadaním slovného základu vyhľadáte položku a stlačíte na nej tlačidlo zapisovacieho pera (resp. klávesovú skratku „**Ctrl+Alt+N**“).

Na trhu ...	Typ	Kód ŠÚ...	Název položky	Doplnok názvu	Orient.NCe...
01.10.2010	HL Humánne lieky	57031	Pharmastatin 10 mg	tbl flm 1x30 ks	1,830
01.10.2010	HL Humánne lieky	57056	Pharmastatin 20 mg	tbl flm 1x100 ks	6,270
01.10.2010	HL Humánne lieky	57051	Pharmastatin 20 mg	tbl flm 1x30 ks	2,210
01.10.2010	HL Humánne lieky	57077	Pharmastatin 40 mg	tbl flm 1x100 ks	11,520
01.10.2010	HL Humánne lieky	57072	Pharmastatin 40 mg	tbl flm 1x30 ks	3,170
01.01.2001	HL Humánne lieky	12455	PHARMATEX vaginálne kapsuly	cps vag (blis.) 18,9 mg 1x10 ks	6,100

- V prípade, ak už máte pre danú položku vytvorenú skladovú kartu a máte na nej priradený ADC Kód, otvorí sa vám okno pre zadanie objednávaného množstva.
- Váš lokálny ADC Číselník Vám umožňuje do objednávkového zoznamu pridávať aj položky doplnkového sortimentu, ktoré ste doposiaľ ešte nemali na sklade a ešte sa nenachádzajú vo vašom Číselníku položiek. Program Vám umožní vytvoriť novú skladovú kartu so všetkými predvyplnenými údajmi pomocou ADC Číselníka.



Obrázok 3.5 Upozorňujúce okno pre založenie položky do Číselníka položiek

Skladová karta novej položky je predvyplnená z ADC Číselníka, používateľ má možnosť ju upravovať- napr. názvoslovie podľa vlastnej metodiky. Po vyplnení všetkých povinných údajov potvrdí založenie novej položky.

Kódy položky	Počet	Čiarový kód	Kódy položky	Počet
Interný kód	X00029	1		0
Čiarový kód		0		0
Čiarový kód		0		0
Čiarový kód		0		0
Čiarový kód		0		0
Čiarový kód		0		0
ADC kód		D46D5A3-BF0A-4F		1

Názvy :
Dlhý : FAG-PHENOLUM LIEK. SIR.HRDLO 250G
Krátky : FAG-PHENOLUM LIEK. SIR.HR
1.riad.c.
2.riad.c.
3.riad.c.
4.riad.c.
web

OK Zrušit

Obrázok 3.6 Vyplnenie skladovej karty novej položky

Informačný systém nám umožní vložiť novú položku do objednávkového zoznamu.

Chyba

?

Pridat' novú položku do PHARMNET objednávky?

Ano Nie

Obrázok 3.7 Pridanie novozaloženej položky do objednávky

3.2 PRIRADENIE DODÁVATEĽA K OBJEDNÁVANEJ POLOŽKE

Pre objednanie každej položky v Dodávateľskej objednávke je nutné priradiť jej konkrétneho dodávateľa.

Pre priradenie dodávateľa stlačte v Dodávateľskej objednávke tlačidlo „Z - zadaný“, čím sa zobrazí zoznam Dodávateľov. Konkrétneho dodávateľa potvrdíme stlačením tlačidla „Enter“.

Z - zadaný N - vypadnutý na trhu X - zmazaný I - telefonická objednávka

Názov dodávateľa: Poznámka

Názov prevádzky	Kód prev.	Názov na faktúru
3F s.r.o., Mikrochirurgia oka	36203661	3F s.r.o., Mikrochirurgia oka
3T-J.SIDELSKY	1020156368	3T-J.SIDELSKY
7 R PANMED s r.o.	17320747	7 R PANMED s r.o.
A CARE,s.r.o.	35724609	A CARE,s.r.o.
A.IMPORT.SK spol. s r.o.	35932074	A.IMPORT.SK spol. s r.o.
ACAI MANIA EUROPE	45481458	ACAI MANIA EUROPE s.r.o
ACTIVA SPOL. S R. O.	20055	ACTIVA SPOL. S R. O.
ADOS S.R.O.	17314526	ADOS S.R.O.
ADVEDIA spol. s r.o.	36686395	ADVEDIA spol. s r.o.
AFRA-ZUZANA HOMOLOVA	32890401	AFRA-ZUZANA HOMOLOVA
AGS-SPORT spol. s r.o.	35915897	AGS-SPORT spol. s r.o.
ahava-kosmetika z mrtveho mora	11050322	ahava-kosmetika z mrtveho mora
AIR CONSULTING	20124	AIR CONSULTING
AJCOR s.r.o.	35726687	AJCOR s.r.o.
AJCOR SLOVAKIA s.r.o	36549304	AJCOR SLOVAKIA s.r.o
ALEF S.R.O	Z0073	ALEF S.R.O
alfamedica s.r.o.	35960493	alfamedica s.r.o.

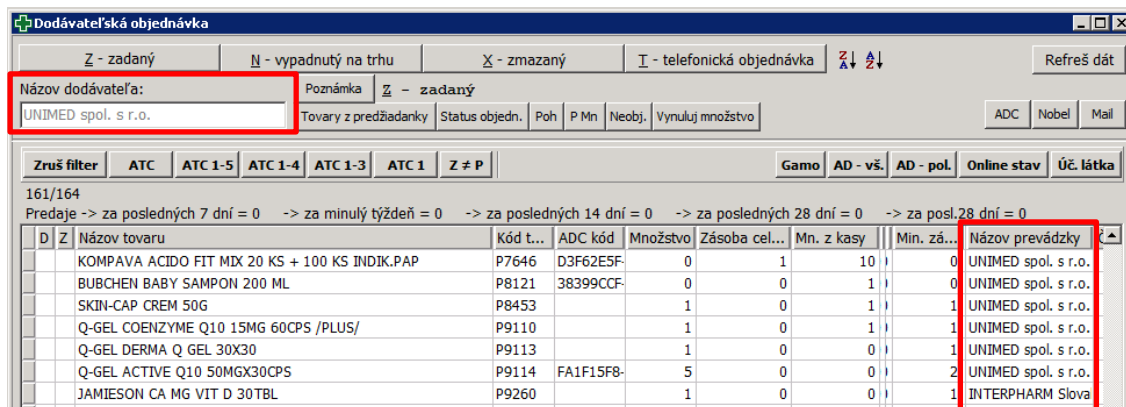
Názov t
AMAZON

1 / 17 00.000 / 00.016 / 00.000 / 00:00.109 Prehľad : 966 | Select : 2548

Naplnenie Zmazanie X Zmazanie Storno obj. Úprava položky Spáruj Objednávka Vytvor OBJ T Koniec

Obrázok 3.8 Výber dodávateľa

Vybraný dodávateľ sa zobrazí v hornej časti Dodávateľskej objednávky v kolónke „**Názov dodávateľa**“. Konkrétnym položkám z objednávky potom priradíme (alebo odoberáme) vybraného dodávateľa stlačením klávesu **Enter**. Po tejto akcii je položka pripravená na odoslanie a v stĺpci „**Názov prevádzky**“ má priradeného zvoleného dodávateľa.



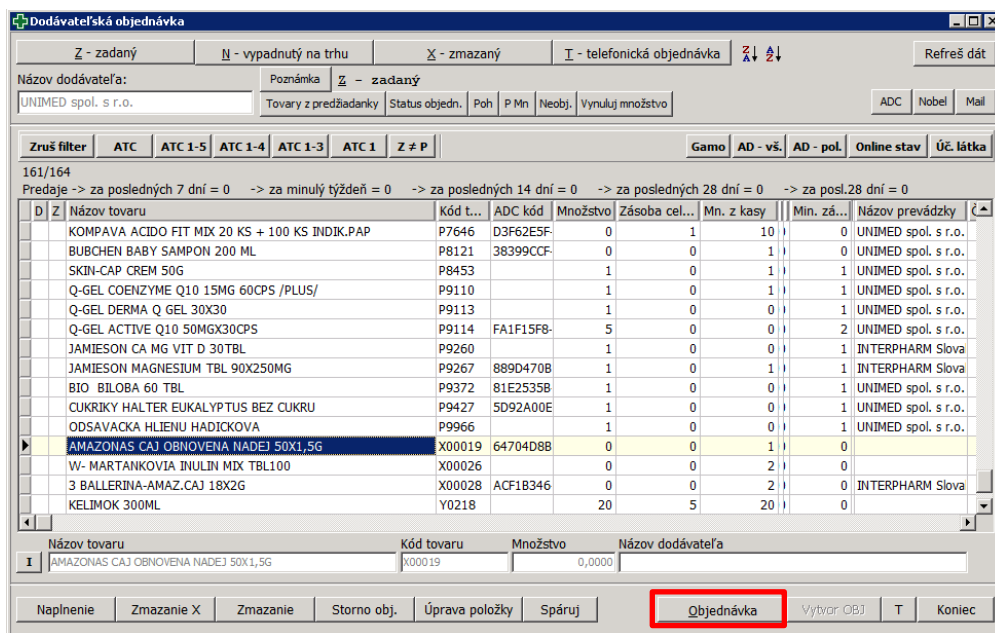
Obrázok 3.9 Priradení dodávateľ v stĺpci „Názov prevádzky“

3.3 ODOSLANIE ELEKTRONICKEJ OBJEDNÁVKY NA DODÁVATEĽA

Po priradení dodávateľa k položkám v objednávkovom súbore ich môžete uho elektronicky objednať. Položky sa konkrétnemu dodávateľovi odošlú, ak sú splnené podmienky:

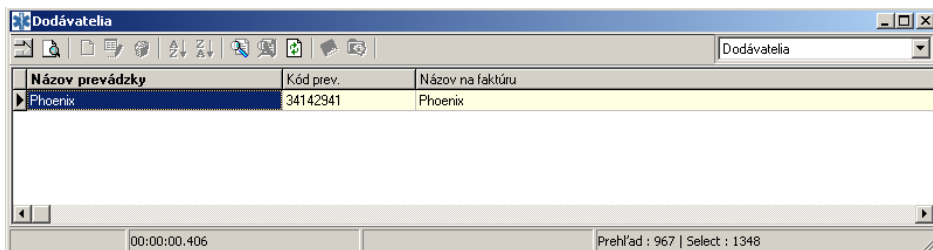
- Hodnota v stĺpci „Množstvo“ je viac ako 0 (program umožňuje pripočítať „Množstvo z kasy“ do stĺpca „Množstvo“ pomocou tlačidla „**P Mn**“)
- Položka má priradený ADC kód (viď kapitola 2.3.1, str. 5)

Ak máte nastavenú a skontrolovanú objednávku s množstvami na objednanie, kliknite na tlačidlo „**Objednávka**“.



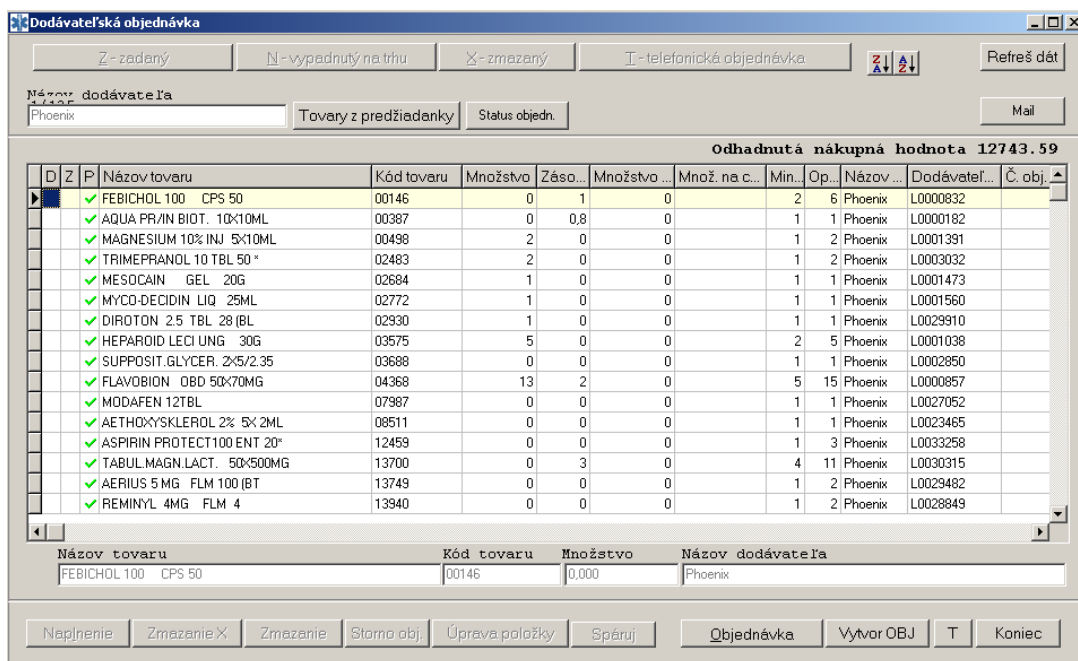
Obrázok 3.10 Stlačenie tlačidla „Objednávka“

Následne sa zobrazí tabuľka, z ktorej vyberiete dodávateľa, u ktorého idete tovar objednávať. Pre potvrdenie výberu stlačte **Enter**.



Obrázok 3.11 Výber dodávateľa, ktorému chcete odoslať elektronickú objednávku

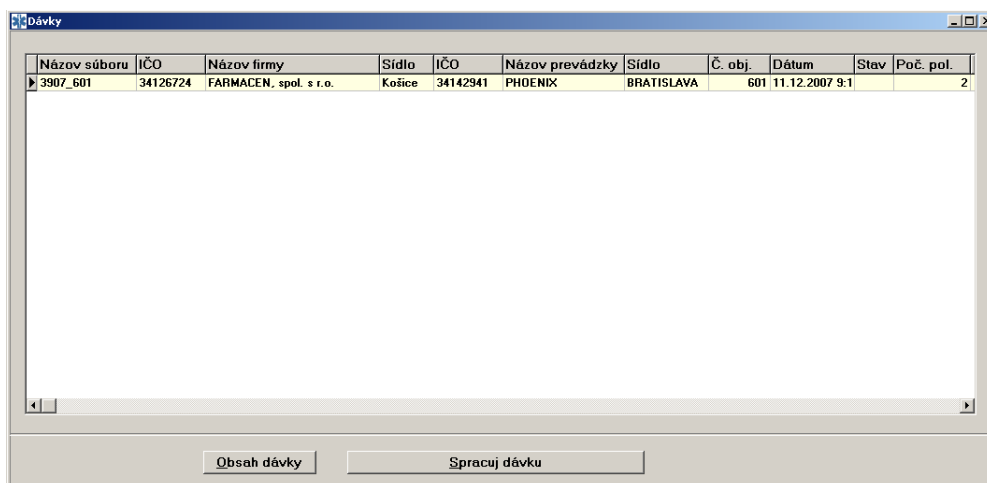
Po výbere sa zobrazí zoznam položiek, ktoré mali v objednávkovom zozname priradeného príslušného dodávateľa. Nasleduje stlačenie tlačidla „**Vytvor OBJ**“ a dôjde k zaslaní objednávky na vybraného dodávateľa.



Obrázok 3.12 Odosielanie objednávky cez tlačidlo „Vytvor OBJ“

3.4 ODOZVA K ELEKTRONICKEJ OBJEDNÁVKE

Odozva k elektronickej objednávke sa zobrazí v priebehu niekoľko sekúnd po zapísaní.



Obrázok 3.13 Odozva na elektronickú objednávku

Klikneme na tlačidlo „**Obsah dávky**“, kde si vieme pozrieť v akom množstve a čo nám dodávateľ dodá.

Potom kliknite na tlačidlo „**Spracuj dávku**“. Pri jednotlivých položkách v stĺpci „Z“ pribudnú príznaky:

- „P“ – potvrdené, to je tovar ktorý bude dodaný v požadovanom množstve,

- „A“ – ako absentované- teda tovar, ktorý dodávateľ nemá, alebo len nemá požadované množstvo. Pri položkách s príznakom „A“ môžeme priradiť iného dodávateľa a odoslať mu elektronicky objednávku.

D/Z	Kód tovaru	Zásoba celkom (MJ)	Název tovaru
P	28432	0	VIAGRA 4x50MG
P	28435	0	VIAGRA 1x100MG
P	28436	0	VIAGRA 4x100MG
	40783	0	ABILIFY 15 TBL 28
A	67459	0	ADDITIV VIT C BLUTORAN 20
P	93465	0	NOLICIN TAB 20x400M
A	94960	0	ACCUPRO TAB 30x20MG
	L00178	0	101 STUPACKA KLAS. TRUBICOV
	L00179	0	102 STUPACKA MONOBLOK

Obrázok 3.14 Stav položiek po spracovaní odozvy z el. objednávky

4 OVERENIE DOSTUPNOSTI TOVARU U DISTRIBÚTOROV

Overovanie dostupnosti tovaru u distribútorov je možné uskutočniť na označenej položke pomocou tlačidla „Lupy na zemeguli“.

Upozornenie: Overenie dostupnosti tovaru je možné u tých skladových kariet, ktoré majú ADC Kód priradený. Overovať dostupnosť nenapárovaných položiek, alebo položiek, na ktoré lekáreň nemá vytvorenú skladovú kartu je možné priamo z lokálneho ADC Číselníka.

Váš lokálny ADC Číselník Vám umožňuje zistiť dostupnosť aj u tých položiek, ktoré ste na sklade ešte nikdy nemali. ADC Číselník si otvoríte prostredníctvom tlačidla „ADC“. Použitím tlačidla „Lupy na zemeguli“ na želanej položke si overíte dostupnosť vyznačeného tovaru u každého distribútora jednotlivo.

Na trhu ...	Typ	Kód ŠÚ...	Název položky	Doplňok názvu
01.07.2016	FS Farmaceutické surov		Espumil - FAGRON	vo fľaši plastovej 1x500 ml
01.11.2016	HL Humánne lieky	57585	ESPUMISAN	cps 40 mg (blis.PVC/Al) 1x100 ks
	HL Humánne lieky	40752	ESPUMISAN	cps 40 mg (blis.PVC/Al) 1x25 ks
	HL Humánne lieky	57586	ESPUMISAN	cps 40 mg (blis.PVC/Al) 1x50 ks
01.11.2011	HL Humánne lieky	01685	Espumisan comfort	gte por 3 g/30 ml 1x30 ml

4.1 Overovanie dostupnosti tovaru z ADC Číselníka

ONLINE dostupnosť	
IBALGIN 200 FLM 24 0DEC185-678E-44FC-91A4-9F2B2A5AD65E	
BIODERMA SLOVAKIA S.R.O.	SLOVLOR S.R.O.
Pri spracovaní nastala chyba na serveri.	Pri spracovaní nastala chyba na serveri.
INTERPHARM SLOVAKIA A.S.	UNIMED S.R.O.
Tovar nie je momentálne dostupný.	Tovar je dostupný!
MED-ART S.R.O.	UNIPHARMA, S.R.O.
INT. KÓD: 126806 Tovar je dostupný! Exp.: 31.12.2018 Šarža: 3020116	Tovar je dostupný!
PHOENIX SPOL. S R.O.	
INT. KÓD: L0034541 Tovar je dostupný! Exp.: 31.12.2018 Šarža: 3020116 Minimum: 1.00	
Zrušiť	

Obrázok 4.2 Dostupnosť materiálu u distribútorov

V prípade, že u distribútora, s ktorým obchodujete, nevidíte dostupnosť tovaru a zobrazí sa pri ňom hlásenie „Prístup bol odmietnutý“, obráťte sa naň s prosbou umožnenie prístupu.

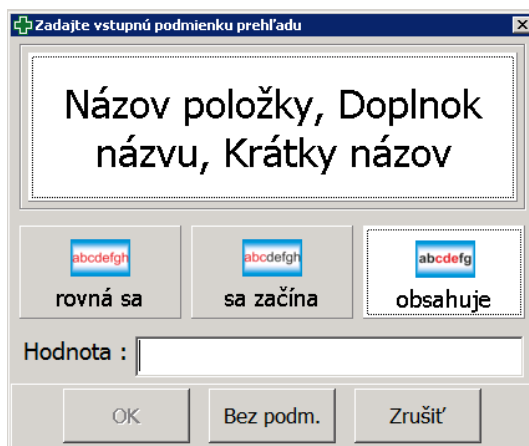
5 ADC ČÍSELNÍK – ZDROJ INFORMÁCIÍ

5.1 INFORMÁCIE V DATABÁZE ADC ČÍSELNÍKA

Váš lokálny ADC Číselník Vám ponúka informácie o všetkých produktoch vrátane tých, ktoré lekárne reálne nemá na sklade. Lokálny ADC Číselník si v programe viete otvoriť viacerými spôsobmi:

- prostredníctvom tlačidla „ADC“ (v oknách: Pokladňa, Dodávateľská objednávka)
- klávesovou skratkou „**Ctrl+Shift+A**“
- cestou **Súbory -> Aktualizácia ADC -> ADC Číselník**

Zadaním vstupnej podmienky, si vyfiltrujete produkty, ktoré sa Vám majú zobraziť. Ak si chcete otvoriť celý ADC Číselník, zvolte možnosť „Bez podmienky“.



Obrázok 5.1 Zadanie vstupnej podmienky prehľadu ADC Číselníka

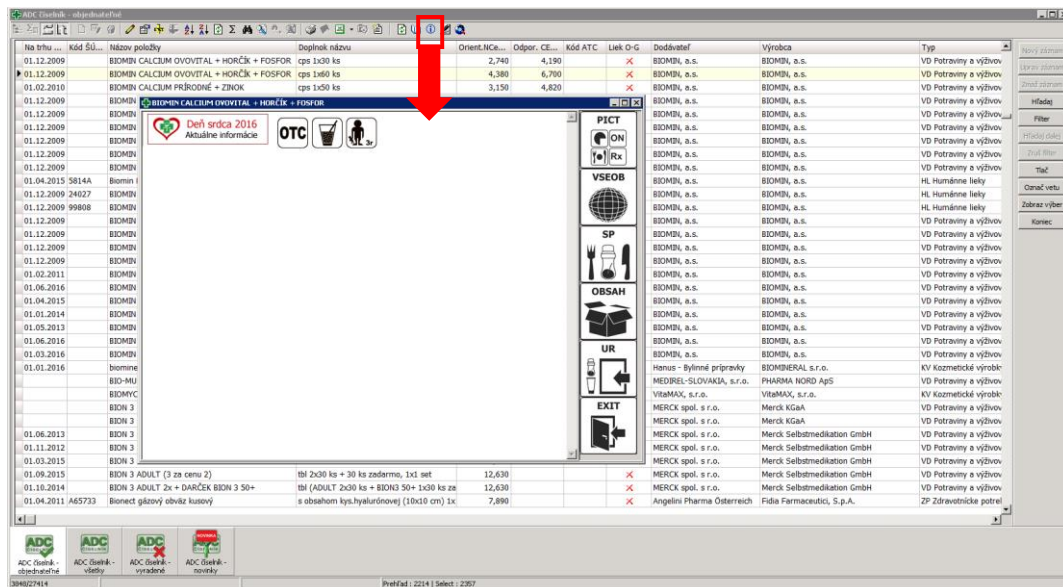
V lokálnom ADC Číselníku máte k dispozícii mnohé užitočné informácie o produktoch:

- **Orientačná NC bez DPH**
- či sa jedná o novinku v sortimente (podľa dátumu **Uvedenia na trh**)
- či je liek originál, alebo generikum (**Liek O-G**)
- **Odborný rozpor**
- a ďalšie

Poradie stĺpcov v programe je možné zmeniť podľa individuálnych požiadaviek jednotlivých používateľov. (stĺpec chytíte za jeho názov pravým tlačidlom myši a presuniete, zmeny v nastavení uložíte: Ctrl+S)

Pri jednotlivých položkách ADC Číselníka máte možnosť prostredníctvom ikoniek v hornom menu:

- overiť dostupnosť tovaru u distribútorov, podporujúcich elektronické objednávanie
- vložiť položku do objednávkového zoznamu
- získať odborné informácie stlačením ikonky „**Nobel plus**“
- založiť novú kartu s predvyplnenými údajmi z ADC Číselníka
- zobraziť text odborného rozporu



Obrázok 5.2 Informácie v lokálnom ADC Číselníku

5.2 ODBORNÉ INFORMÁCIE PRI EXPEDOVANÍ

Odborné informácie pri expedovaní sa zobrazujú v dolnej lište v okne Pokladňa automaticky pri každom vydávanom, alebo požadovanom prípravku.



Obrázok 5.3 Odborné informácie o expedovanej položke v okne Pokladňa

5.2.1 Piktogramy



Grafické zobrazenie informácií týkajúcich sa dispenzačného minima, spôsobu použitia, ako aj iných odporúčaní a obmedzení pre výdaj a použitie daného prípravku (obmedzenia pre tehotenstvo, dojčenie, vek a podobne). Postavením kurzora myši na piktogram sa zobrazí jeho popis.

5.2.2 Bannery- oznamy ŠÚKL

Cieľom služby je včas informovať lekárnikov o možných problémoch alebo nedostupnosti dotknutých farmaceutických a príbuzných produktov na trhu v SR formou jednoduchých oznamov. V informačnom systéme na výdajnom mieste objaví informačný banner indikujúci "problém". Kliknutím naň sa lekárnik dostane na webovú verziu služby s podrobnými informáciami.

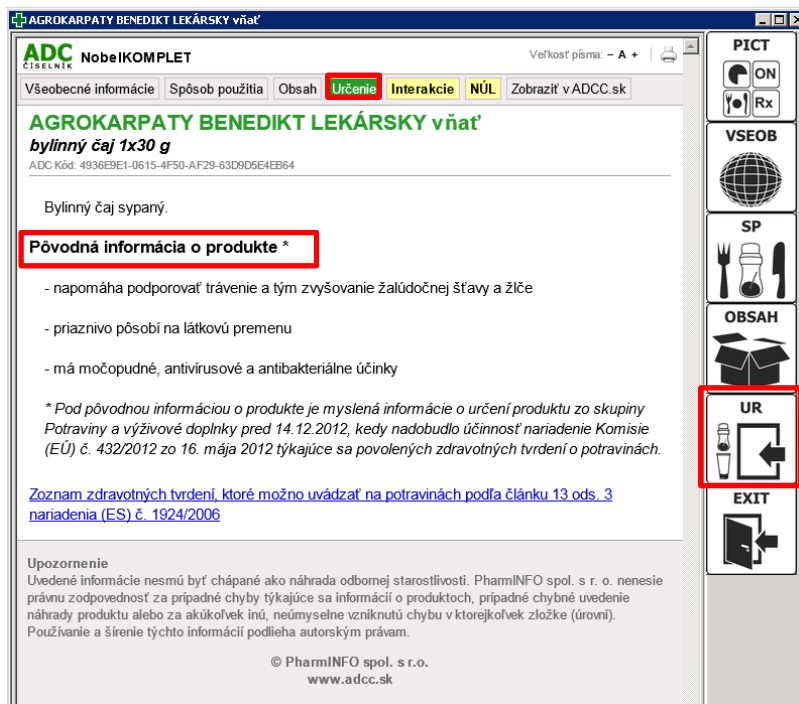


Obrázok 5.4 Oznamy ŠÚKL

5.2.3 Odborné informácie

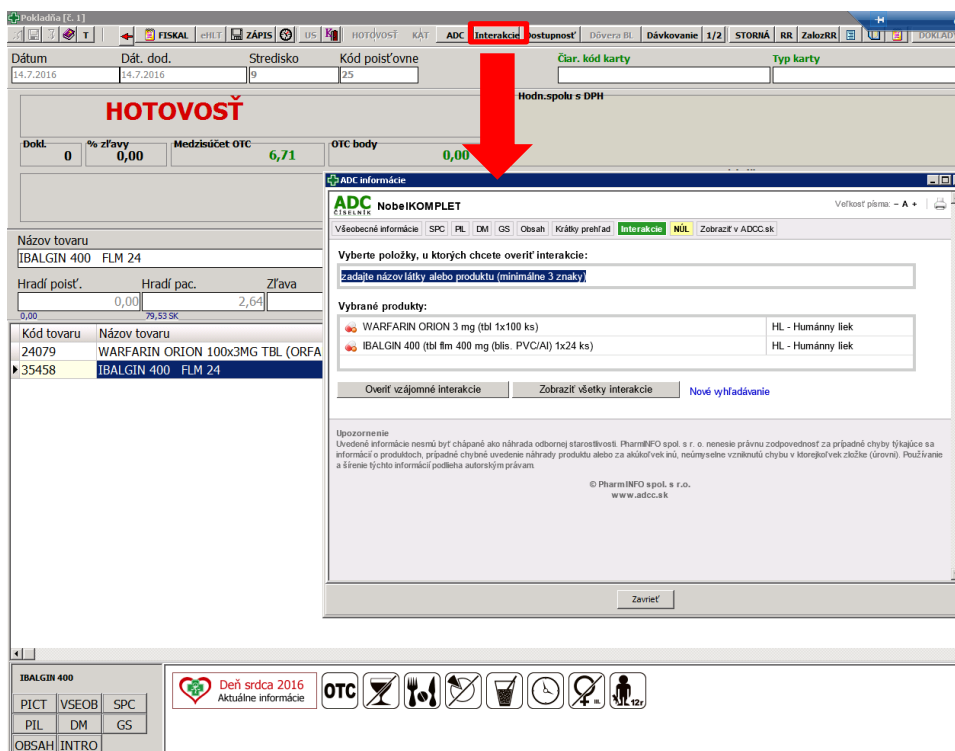
ADC Číselník Vám prináša kompletne aktuálne informácie o produktoch priamo pri ich výdaji na pokladni. Prostredníctvom ponuky ikony „Nobel plus“ získate odborné informácie, vrátane dispenzačného minima (DM) k liekom a spôsobu použitia (SP) k ostatným produktom.

Vďaka ikonke „UR“ = „Určenie“ pre výživové doplnky máte k dispozícii aj Pôvodné informácie o produkte. Pod pôvodnou informáciou o produkte je myslená informácia o určení produktu zo skupiny Potraviny a výživové doplnky pred 14.12.2012, kedy nadobudlo účinnosť nariadenie Komisie (EÚ) č. 432/2012 zo 16. mája 2012 týkajúce sa povolených zdravotných tvrdení o potravinách.



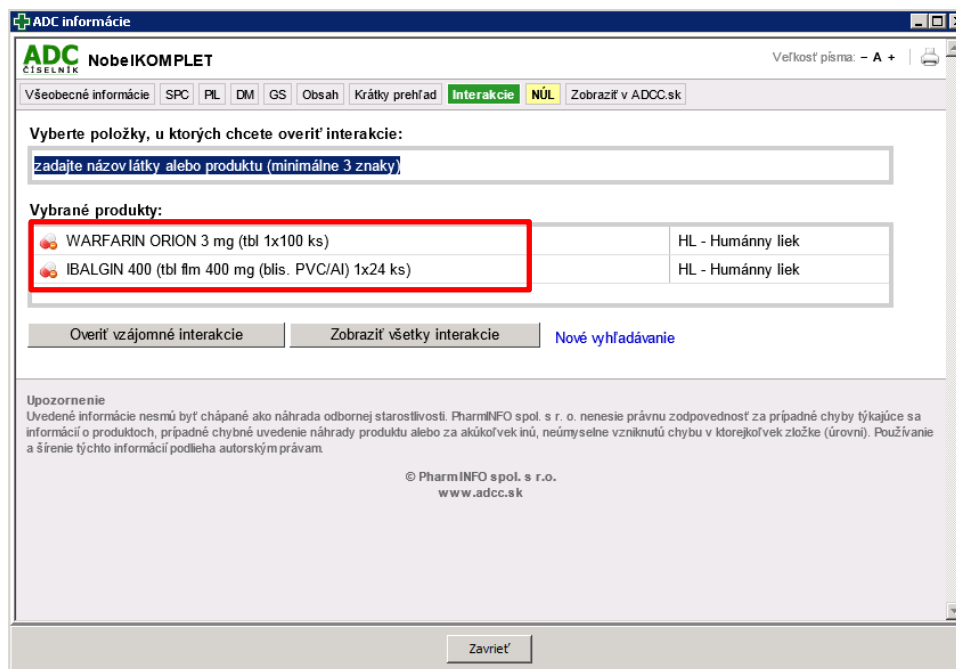
Obrázok 5.5 Ponuka po stlačení ikony „Nobel plus“

Vďaka tlačidlu „Interakcie“ (nachádza sa vo vrchnej ponuke) máte možnosť overiť interakcie 2 a viacerých expedovaných položiek v rámci aktuálne generovaného pokladničného dokladu.



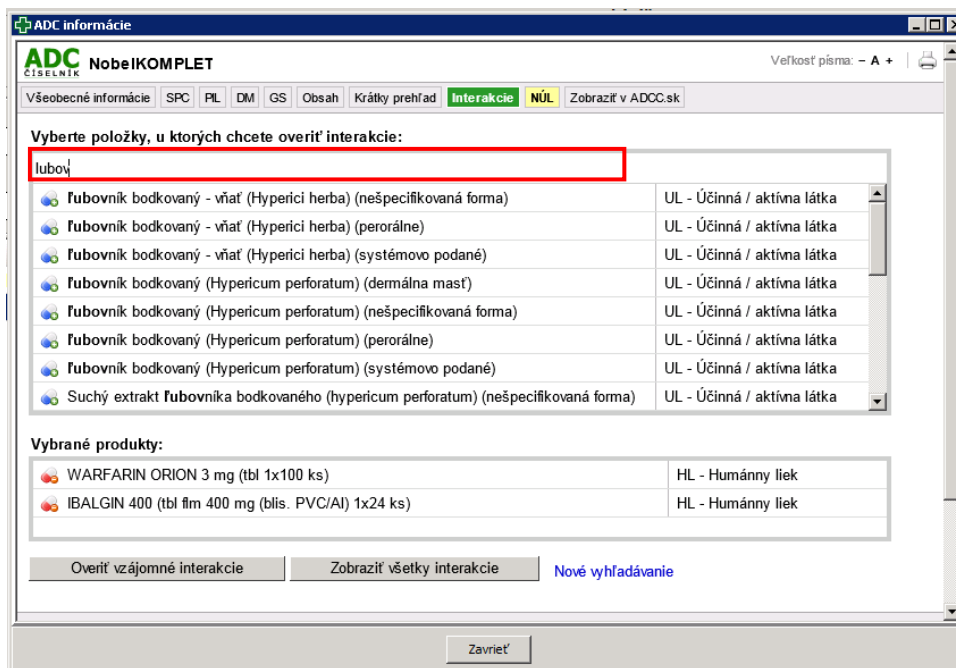
Obrázok 5.6 Expedované položky v okne Pokladňa

Po stlačení tlačidla „Interakcie“ sa Vám zobrazí okno pre overovanie interakcií, v ktorom sa automaticky nachádzajú všetky expedované položky.



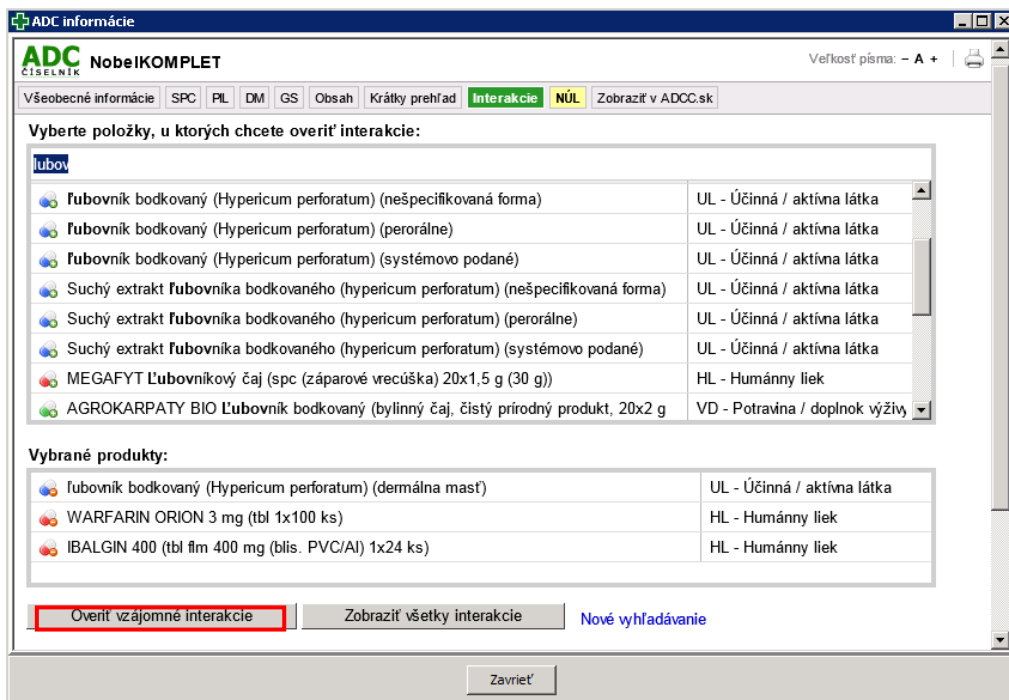
Obrázok 5.7 Systém overovania interakcií

Užíva pacient aj ďalšie lieky, ktoré momentálne v lekární nevyberá? Prostredníctvom vyznačeného riadku môžete pridávať ďalšie položky pre overovanie vzájomných interakcií. Zadaním prvých písmen sa otvorí ponuka, z ktorej si môžeme vybrať želanú položku.



Obrázok 5.8 Zadanie ďalšej položky v systéme overovania interakcií

Pre overenie interakcií stlačíme tlačidlo „Overiť vzájomné interakcie“. Výsledné interakcie sú v zozname zoradené podľa stupňa závažnosti- od najzávažnejších po menej závažné.



Obrázok 5.9 Zobrazenie nájdených vzájomných interakcií

V prípade, že niektoré z expedovaných produktov pacient neužíva (sú určené pre niekoho iného), zo zoznamu pre overovanie interakcií ich vylúčte. Pre zúženie množstva položiek pre zisťovanie interakcií jednoducho kliknite na príslušný produkt v zozname „**Vybrané produkty**“ a ten sa Vám z množiny odstráni.

Prostredníctvom ADC Číselníka máte v ponuke ikony „Nobel plus“ k dispozícii tiež nasledovné typy informácií:

SPC- Súhrn charakteristických vlastností lieku (SPC)

Ide o základný odborný text pre daný liek, ktorý obsahuje všetky potrebné informácie v rámci jedného obsiahleho a súvislého textu. Je tiež základom pre čerpanie jednotlivých čiastkových informácií, ktoré sú podkladom pre každodennú prácu v lekární (dispenzačné minimum, kontraindikácie, interakcie a podobne). SPC schvaľuje ŠÚKL.

PIL- Písomná informácia pre používateľov (PIL)

Ide o informáciu pre pacienta, ktorá nie je použiteľná na čerpanie odborných informácií. Keďže pacienti sa mnohokrát odvolávajú na informácie z príbalového letáku, je vhodné, aby mal lekárnik tento text k dispozícii. V prípade tzv. rozbaľovaných balení je niekedy potrebné vytlačiť PIL pre pacienta. PIL schvaľuje ŠÚKL.

DM- Dispenzačné minimum pre daný liek

Ide o stručnú informáciu, ktorú je potrebné poskytnúť každému pacientovi, ktorý nemá skúsenosti s užívaním daného lieku. Obsahuje informáciu o obvyklom dávkovaní, vzťahu k potrave, informácie o správnom použití alebo aplikácii, o špecifických podmienkach uchovávania a iné potrebné informácie pre pacienta. Všetky informácie sú čerpané z SPC. V prípade výživových doplnkov a kozmetických výrobkov sa pre tieto účely používa funkcia „SP“ (pozri nižšie).

SP- Spôsob použitia výživového doplnku alebo kozmetického výrobku

Ide o stručnú informáciu o správnom použití výživového doplnku alebo kozmetického výrobku. Obsahuje informáciu o obvyklom dávkovaní, vzťahu k potrave, informácie o správnom použití alebo aplikácii, o špecifických podmienkach uchovávania a iné potrebné informácie pre pacienta (lekárnik už nie je nútený odčítavať dané informácie z obalu). V prípade liekov sa pre tieto účely používa funkcia „DM“ (pozri vyššie).

INTRO- Základné indikácie pre daný liek

Stručný popis indikácií schválených pre daný liek s podobe, ktorú je možné okamžite použiť pri komunikácii s pacientom (neobsahuje terminológiu, ktorá je pre pacienta nezrozumiteľná). V prípade výživových doplnkov a kozmetických výrobkov sa pre tieto účely používa funkcia „UR“ (pozri nižšie).

UR- Základné určenia pre použitie daného výživového doplnku alebo kozmetického výrobku

Stručný popis produktu a určenia, na ktoré je možné použiť daný výživový doplnok alebo kozmetický výrobok. Informáciu je možné okamžite použiť pri komunikácii s pacientom (lekárnik nie je nútený odčítavať príslušné určenia z obalu). V prípade liekov sa pre tieto účely používa funkcia „INTRO“ (pozri vyššie).

OBSAH- Zoznam účinných/aktívnych látok obsiahnutých v prípravku

V prípade liekov sa zobrazí zoznam účinných látok (lekárnik nie je pri poskytovaní informácií o lieku odkázaný na vyhľadávanie v SPC). Uvedená funkcia je praktická a užitočná hlavne v prípade viacložkových prípravkov (multivitamíny, čajové zmesi a podobne, infúzne lieky a podobne). V prípade výživových doplnkov sa zobrazí zoznam aktívnych látok vo výživovom doplnku (lekárnik nie je nútený odčítavať aktívne látky z obalu výživového doplnku).

GS- Zoznam liekov podobných liekov, ktoré možno v prípade potreby použiť ako náhradu za vybraný liek

Zoznam liekov z danej ATC skupiny ktorými je možné genericky nahradiť požadovaný liek. Mieru podobnosti lieku je možné určovať výberom kritérií ako je lieková forma, sila a balenie. V prípade, ak je pre daný liek zámena možná a existujú registrované a kategorizované generické náhrady, ponúkané lieky sú uvádzané aj s aktuálnym doplatkom pre pacienta a maximálnou úhradou poisťovne, a to vzostupne od lieku s najnižším doplatkom, až po najvyšší doplatok.

VSEOB- Všeobecné informácie o lieku alebo doplnkovom sortimente

Informácie o držiteľovi rozhodnutia, registračných údajoch, kódoch, ale aj cenách a v prípade kategorizovaných liekov aj doplatkoch a iných preskripčných a indikačných obmedzeniach pre výdaj.

Okrem získania odborných informácií týkajúcich sa Vami zadanej položky, môžete tiež nahlasovať NÚL, prípadne sa dostať na našu internetovú stránku:



Obrázok 5.10 Okno s odbornými informáciami pre príslušnú položku

Hlásenie nežiaduceho účinku lieku

Po vyplnení štandardného formulára (zaberie asi 2-3 minúty) je možné na jeden klik odoslať hlásenie na ŠÚKL, pričom súčasne je odoslaná kópia aj do vašej mailovej schránky. Hlásenia NÚL sú pre lekárnikov zo zákona povinné.

Odkaz na profil produktu na www.adc.sk

V prípade, ak požadujem informácie o produkte vo formáte detailu produktu, použijem funkciu „Zobrazíť na ADC.sk“. Po kliknutí sa objaví v novom okne štandardný webový vyhľadávač www.adc.sk otvorený na profile daného produktu.